

¿Qué es Movete?

Es un sistema de bicicletas para ser utilizado como medio de transporte público individualizado, compatible con el STM.

El sistema se inicia en la Ciudad Vieja y cuenta con un bicírcuito para que te muevas con más comodidad y seguridad. Este circuito se suma a las ciclovías que ya funcionan en otros puntos de la ciudad.

Las bicicletas pueden ser usadas en otras zonas de la ciudad, siempre y cuando dejes la que utilizaste en una de las estaciones de Movete.

Ya sea para pasear, para llegar al trabajo, para trasladarte o simplemente por el placer de andar en bici, ahora tenés un sistema cómodo, saludable y ecológico, muy fácil de usar.

¿Cómo ser usuario/a?

Ser mayor de edad.

Si ya tenés tarjeta STM

Para darte de alta en el servicio, tenés que registrarte de manera presencial en la oficina de atención al usuario (Pérez Castellano 1492) con documento de identidad y tu tarjeta STM. Se te imprimirá una factura de \$ 110 (abono anual) que podrás pagar en cualquier local de las redes de pago (Abitab, Red Pagos, Correo). Al presentar el comprobante de pago quedarás dado de alta en Movete para disfrutar del servicio.

Si nunca tuviste tarjeta STM

En el local de Movete se te brindará una sin costo en el momento. También podrás utilizarla inmediatamente en el Sistema de Transporte Metropolitano.

Además tenés la posibilidad de llenar una solicitud de inscripción online a través de movete.montevideo.gub.uy. Imprimí la factura, pagala en cualquier local de la red de pagos y presentala en el local de atención al usuario (Pérez Castellano 1492), con documento de identidad y tu tarjeta STM para darte de alta inmediatamente.

Tarifas a enero 2015 (en pesos uruguayos)

Abono \$ 110 (anual o hasta saldo agotado).

Tarifas por tiempo

De 0 a 30 minutos continuos	Gratis*
31 a 60 minutos continuos	\$ 11
61 a 120 minutos continuos	\$ 33
121 a 180 minutos continuos	\$ 55
181 a 240 minutos continuos	\$ 77

Los costos del tiempo de uso se van descontando del importe del abono.

*Entre los usos gratuitos de 30 minutos deberá transcurrir 1 minuto sin utilizar ninguna de las bicicletas.

Local de atención al usuario

Dirección: Pérez Castellano 1492, casi Cerrito.

Horario de atención: Lunes a viernes de 9.00 a 18.00.
Sábados de 10.00 a 14.00.

Teléfono de contacto: (598) 2914 7174
0800 8855
movete.montevideo.gub.uy

Las bicicletas de Movete cumplen con los elementos de seguridad en el tránsito exigidos por Ley (N° 19061).

Para tu protección, con cada bicicleta tenés un casco a disposición. Si lo preferís, podés usar tu propio casco.

Cuidate y respetá las normas de tránsito.

En caso de robo o hurto y para deslindar responsabilidades, debés hacer la denuncia policial correspondiente al 911 y a la seccional que corresponda. En Ciudad Vieja, Seccional 1ª, 25 de Mayo 238.

Apoya:



Otra forma de moverte por la ciudad

Ágil. Económica. Saludable. Cómoda. Eficiente.

Movete

BICICLETAS PÚBLICAS
DE MONTEVIDEO



Estaciones

- 1 Teatro Solís
- 2 Templo Inglés
- 3 Reconquista y Pérez Castellano
- 4 Hospital Maciel
- 5 Mercado del Puerto
- 6 Banco República
- 7 Terminal Ciudadela Norte
- 8 Plaza Matriz

Referencias

- Ciclocalle 30 km/h
- 45 km/h
- 60 km/h
- Calle peatonal
- Ciclovía
- Atención al usuario



Horario para retirar bicicletas

Lunes a domingos de 7:00 a 20:00

Movete pone a tu disposición 80 bicicletas y 8 estaciones de préstamo automáticas ubicadas estratégicamente en toda la Ciudad Vieja de Montevideo. Zona videovigilada.

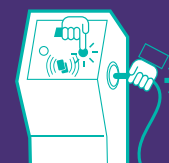
Consultá en tiempo real la disponibilidad de bicicletas en movete.montevideo.gub.uy

Para usar una bicicleta



Paso 1

Pasá tu tarjeta STM (previamente habilitada en el local de Movete) sobre este ícono situado en el módulo de anclaje.



Paso 2

En el módulo de la estación, pulsá el botón iluminado y a continuación tirá del cable y retirá el casco.

Ya podés usar la bicicleta y el casco.

Para devolver una bicicleta



Sacá el cable metálico del cuadro de la bicicleta e introducílo en cualquier candado disponible, previo a colgar desde su precinto el casco al cable.

Importante: Asegurate de que la bicicleta y el casco queden bien sujetos.

La pantalla te confirmará que la has devuelto correctamente y te indicará el tiempo de uso y el costo correspondiente por el alquiler.

Recordá atender las indicaciones de la pantalla.